

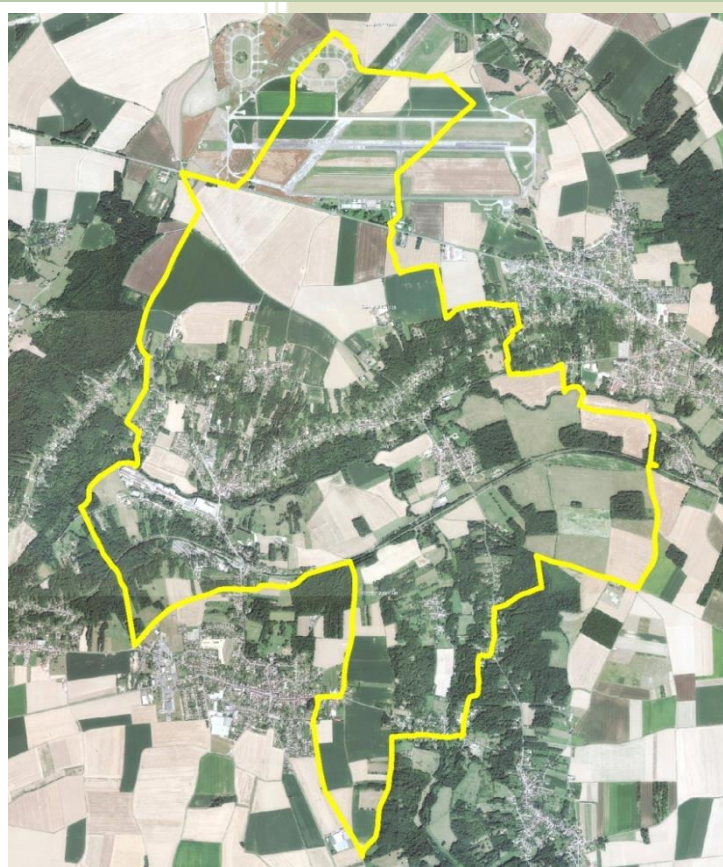
Mairie de POMMEUSE
Avenue du Général HUERNE
77515 POMMEUSE

COMMUNE DE POMMEUSE

PLAN LOCAL D'URBANISME

6-ANNEXES

Dossier d'enquête publique



40, rue Moreau Duchesne
BP12 – 77910 Varreddes

urbanisme@cabinet-greuzat.com
<http://www.cabinet-greuzat.com>

*Vu pour être annexé à la
délibération d'arrêt projet
du Conseil Municipal en
date du : __/__/20__*

Le Maire

6.1-PLAN DES SERVITUDES D'UTILITE PUBLIQUE

6.2-RECUEIL DES SERVITUDES D'UTILITE PUBLIQUE

6.3-PLAN DES CONTRAINTES ET DES RISQUES

6.4-ARRETES DIVERS

6.5-ETUDES DIVERSES

6.6-NOTICE SANITAIRE

6.7-ZONAGE D'ASSAINISSEMENT EAUX PLUVIALES

6.8-ZONAGE D'ASSAINISSEMENT EAUX USEES



40, rue Moreau Duchesne
BP12 – 77910 Varreddes

urbanisme@cabinet-greuzat.com
<http://www.cabinet-greuzat.com>