

**MARCHE D'ENTRETIEN DES LOCAUX SCOLAIRES**  
**DU CHAMP DU SEIGLE**

**PERSONNE PUBLIQUE CONTRACTANTE :**

Commune de POMMEUSE  
Avenue du Général Huerne 77515 POMMEUSE  
Tel : 01 64 75 69 50  
Fax : 01 64 03 19 47  
Mail : [infos@pommeuse.org](mailto:infos@pommeuse.org)

Horaires d'ouverture : du lundi au vendredi : de 9h00 à 12h00

**OBJET DE LA CONSULTATION :**

Entretien ménager des locaux scolaires – école du CHAMP DU SEIGLE à  
POMMEUSE

**DATE ET HEURE LIMITE DE RECEPTION DES OFFRES :**

Vendredi 15 juin 2018 à 12H00

# CAHIER DES CHARGES

## OBJET

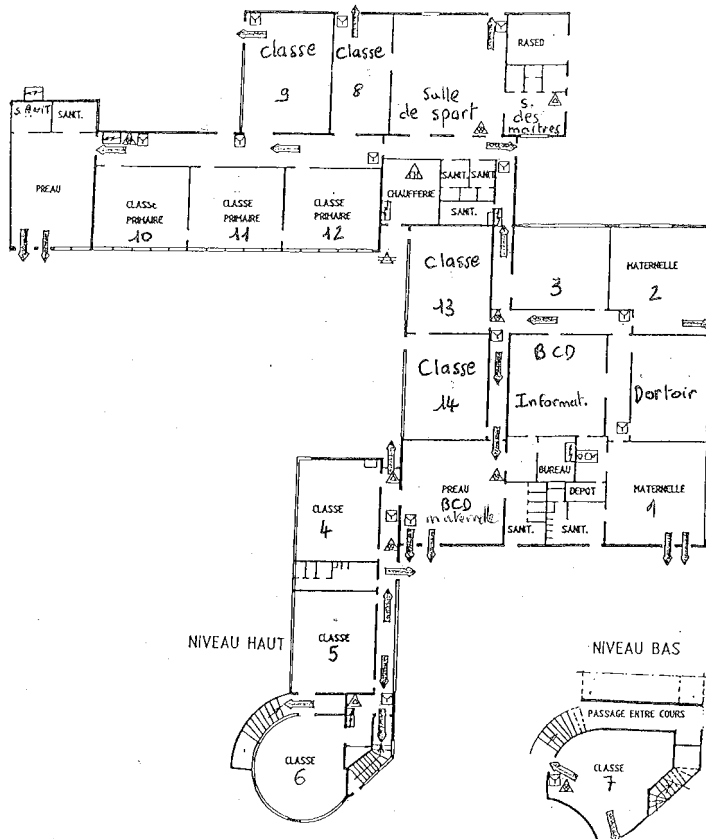
Le présent cahier des charges a pour objet l'entretien ménager du groupe scolaire « école du Champ du Seigle » à POMMEUSE, à compter du 1<sup>er</sup> septembre 2018, pour une durée de 1 an, soit jusqu'au 31 août 2019 inclus (contrat non reconductible tacitement).

## DESCRIPTIF DES LOCAUX :

L'école du Champ du Seigle se compose des locaux suivants :

- 1 entrée / préau (carrelage)
- Couloirs de circulation en carrelage
- 14 salles de classe, dont 5 maternelles
- 1 salle de motricité (carrelage)
- 1 dortoir
- 2 bibliothèques
- 2 salles de réunion/salles des maîtres
- 1 salle multiactivités
- 1 bureau
- 8 blocs sanitaires (carrelage)

d'une surface totale de 2 025 m<sup>2</sup>



## **DESCRIPTIF DES TRAVAUX :**

### **1. HALL D'ENTREE - DEGAGEMENTS/ ESPACES DE CIRCULATION SALLES DE COURS – SALLES DE REUNIONS – SALLE INFORMATIQUE – SALLE DE MOTRICITE**

	Quotidien	Vacances scolaires	Grand ménage semestriel
Ramassage des papiers et petits débris	X		
Vidage des poubelles et corbeilles à papier	X		
Lavage et désinfection des poubelles et corbeilles à papier		X	X
Aspiration des sols	X		
Balayage humide des sols	X		
Battage et aspiration des tapis de sols	X		
Nettoyage humide du mobilier		X	X
Dépoussiérage des dessus d'armoires et des bordures de fenêtres		X	
Nettoyage des poignées de porte	X		
Dépoussiérage humide du dessus des bureaux des enseignants, non encombrés	X		
Essuyage des tableaux	X		
Nettoyage des plans de travail non encombrés et des pupitres des élèves (sauf classes maternelles)	X		
Nettoyage des portes et de leurs encadrements			X
Dépoussiérage des écrans et claviers d'ordinateurs	X		
Décapage mécanisé des sols carrelés			X
Décapage mécanisé et mise en cire de l'ensemble des sols thermoplastiques			X
Désinfection des téléphones, fax	X		
Désinfection des poignées de porte	X		
Dépoussiérage des stores		X	
Nettoyage des stores			X
Dépoussiérage des plinthes			X
Nettoyage des plinthes			X
Dépoussiérage des luminaires		X	
Nettoyage de l'ensemble des vitres (2 faces), cloisons vitrées et skydôme, et châssis de fenêtres			X

## 2. GROUPES SANITAIRES

	Quotidien	Vacances scolaires	Grand ménage semestriel
Ramassage des papiers et petits débris	X		
Vidage et désinfection des poubelles	X		
Nettoyage et désinfection des cuvettes, urinoirs, tirettes ou boutons des chasses d'eau, poignées de portes	X		
Nettoyage des lavabos et robinetteries	X		
Mise en place des fournitures sanitaires (papiers WC, savon liquide)	X		
Nettoyage des miroirs	X		
Aspiration des sols	X		
Balayage humide des sols	X		
Détartrage de l'ensemble des équipements sanitaires		X	
Lavage et désinfection des poubelles sanitaires	X		
Lavage et essuyage de la faïence murale		X	
Nettoyage humide des rebords de fenêtres et tours de fenêtres			X
Nettoyage des portes et de leurs encadrements			X

Il est précisé que le soir des vacances, il sera demandé de vider les corbeilles et de nettoyer les sanitaires. Le ménage complet de l'école sera réalisé pendant les congés scolaires.

Pour information, l'annexe 7 de la convention collective des Entreprises de Nettoyage et l'article L.122-12 du Code du Travail s'appliqueront.

Personne à contacter : Emmanuel VILMOT  
D.G.S.  
Tél : 01 64 75 69 50  
infos@pommeuse.org